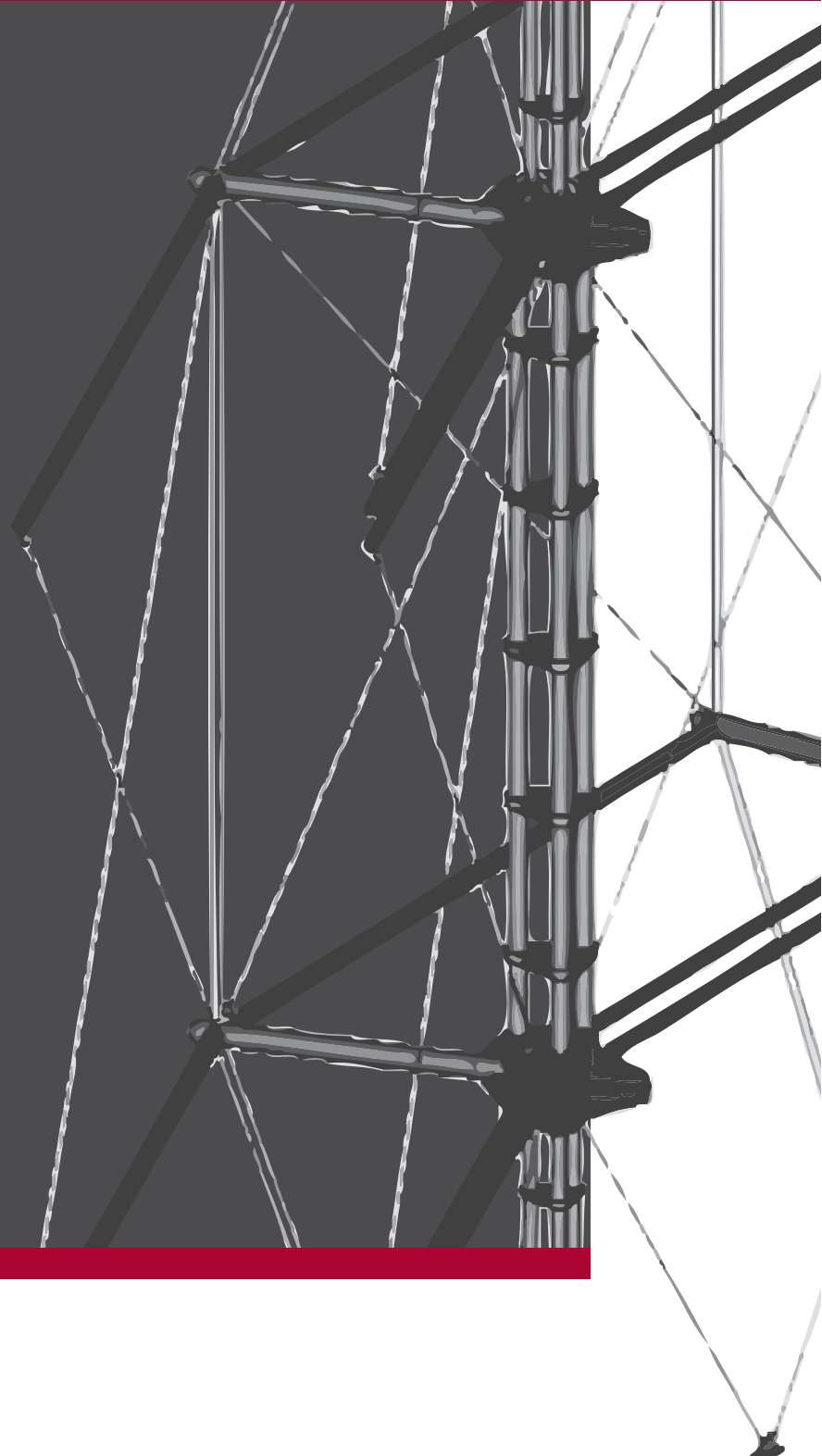




PROTA

“1985 yılında çıktığımız mühendislik yolculuğunun hareket noktası, uygulamada bilimsel mükemmelliğin arayışıdır.”





Mühendislik alanında özgün tasarım yapmak, kaliteli danışmanlık hizmeti vermek; araştırmacı olmayı, sürekli yenilenmeyi ve kendini geliştirmeyi, bilimsel kural ve ilkelerle uygulamayı doğru, etkin ve ekonomik olarak birleştirmeyi, tarafsız ve çıkarısız bir şekilde meslek etiğine uygun hareket etmeyi gerektirir.

1985 yılında çıktığımız mühendislik yolculuğunun hareket noktası, uygulamada bilimsel mükemmelliğin arayışıdır. Prota'nın yaratıcı mesleki çözümleriyle farklılaşan hizmetler sunabilmesi, bu arayışın sürdürülmesinden ve iş ilkesi olarak benimsenmiş olmasından kaynaklanmaktadır.

Toplumlar gelişir, ihtiyaçlar farklılaşır... Bu döngüde Prota'nın misyonu, gelecek ihtiyaçların öngörüsü ile doğru ve etkin çözümleri bugünden geliştirmektir. Bu yüzden firma sloganımız "Geleceği Güçlendirin" dir.

Bu misyon, her süreçte yenilikçi yaklaşım içinde çalışmayı gerektirir. En değerli kaynağımız, insandır, ekibimizdir. Temel amacımız; geçmişine saygılı, dürüst, araştırmacı ve yenilikçi bireyler yetiştirmek ve mühendislik müşavirlik yolculuğuna takım ruhu içinde devam etmektir.

Bu nedenle Prota, müşteri tatmini odaklı olduğu kadar "ilişkilerde samimi, işte güvenilir ve sorumlu" bir takım çalışması ortamında çalışanların bilgi ve beceri düzeyinin sürekli güçlendirildiği bir yönetim politikası uygular. Sürekli eğitim, Prota geleneğinin en değerli bileşenidir.

Toplum ve çevreye karşı sorumluluğumuz gereği, her müşterimizi, bilimsel gerçeklerden ve tarafsızlığımızdan ödün vermeksizin iş ortağımız sayarız.

Prota'da her proje, müşteri ihtiyacına gerçek yanıt verebilecek şekilde en son bilimsel gelişmelerin araştırıldığı, en güncel teknolojilerin irdelendiği ve bu doğrultuda alternatif çözümlerin oluşturulduğu bir kaynak çalışma teşkil eder.

Bizim, bu vizyon ve misyon içinde önce ekibimize, sonra da ürettiğimiz projelere güvenimiz tamdır.

25 yıllık geçmişin güvencesi altında "Geleceği Güçlendirme" yolculuğumuzda, daha uzun yıllar boyunca tüm iş ve çözüm ortaklarımızla elele olmayı diliyoruz.

Danyal Kubin

Jozef Kubin

Prota, kuruluşundan bugüne kadar, çeşitli ülkelerde yer alan binlerce yapının proje çalışmalarını gerçekleştirmiş, kontrollük ve müşavirlik yapmıştır.



1985'den Bugüne...

Prota, 1985 yılında Ankara'da kurulmuştur. Kısa sürede yaratıcı performansı ve özgün tasarım anlayışıyla birçok disiplinde ülkemizin lider mühendislik, müşavirlik şirketlerinden birisi haline gelmiştir. Prota, halen ortaklarının tamamı mühendis, mimar ve teknikerlerden oluşan kurumsal bir yapıda hizmet vermektedir...

Tüm projelerinde işveren ihtiyaçlarına odaklanmayı prensip haline getiren Prota tasarımcıları, çevre ve sosyal sorumluluk bilinci içinde en ileri teknikleri kullanarak çözüm geliştirirler.

Prota; yüksek yapılar, kamu yapıları, spor tesisleri ve kompleksleri, iş merkezleri, sağlık yapıları, eğitim tesisleri, hava, deniz ve kara ulaşım yapıları, ağır ve hafif sanayi tesislerinin mimarlık ve mühendislik tasarımı, ile altyapı, bölge ve kentsel planlama ve fizibilite konularında uzmanlaşmıştır.

Engin tasarım deneyimine ek olarak proje ve inşaat yönetimi, tasarım ve yapım işleri kontrollüğü, süpervizyon, sistem mühendisliği, kalite ve sözleşme yönetimi hizmetlerini de vermektedir.

Diğer yandan Prota, Türkiye'nin deprem mühendisliği bölümüne sahip ilk Müşavirlik firmasıdır.

Prota, bünyesinde çeşitli mühendislik dallarında uzman 150'den fazla mühendis, mimar ve uzman tekniker bulunmaktadır. Bugüne kadar 15'i aşkın ülkede çeşitli ölçeklerde yüzlerce projeye imza atılmıştır.

Geçen sürede Prota grubu bünyesine 1991 yılında PROTA Bilgisayar A.Ş., 1995 yılında PROMİM Çevre Düzenleme Kentsel Tasarım Ltd. ve 2002 yılında PROTA Yazılım Ltd. firmaları katılarak özgün tasarım zincirini tamamlamışlardır.

Prota, Ankara Merkez Ofis binasına ek olarak, İstanbul'da iki ofiste hizmet vermektedir. ODTÜ Teknokent'teki ARGE ofisinde ise mühendislik yazılımları geliştirme ve deprem mühendisliği, afet riski yönetimi ve güçlendirme teknikleri konularında araştırmalar yapılmaktadır.

Prota, araştırma ve geliştirme projelerinin sonucunda ortaya çıkan konularda hem şirket içi, hem de ülke çapında eğitim ve seminer faaliyetleri düzenlemekte ve Prota uzmanları bu projelerde bizzat eğitim vermektedirler.

Prota Mühendis ve Mimarları, çeşitli ulusal ve uluslararası seminer, sempozyum ve konferanslarda araştırma konuları ile ilgili bildiriler ve bilimsel tebliğler sunmaktadırlar.

Prota, ISO:9001 Kalite ve ISO 14001 Çevre Kalite Güvence Belgelerine sahiptir.

Prota, FIDIC (Uluslararası Müşavirler Birliği), EFCA (Avrupa Müşavirler Birliği) ve TürkMMMB (Türk Müşavirler Birliği) üyesidir.

Vizyonumuz;
toplumsal sorumluluğumuz
gereği, geçmişimizden
aldığımız güçle, geleceğin
güçlendirmesine
katkı koymaktır.



Prota İlkeleri

Kuruluşundan bu güne kadar, mühendislik ve müşavirlik sektöründe araştırmacı kimliği ile daima bir “öncü” olarak yola devam eden Prota, geçmişten gelen bilgi birikimi ve sektörel deneyimi ile oluşturduğu ‘Çalışma Politikalarını’, ekip çalışması ruhu ve ilişkilerde dürüst ve samimi, görevde ilkeli ve sorumlu yaklaşımı ile uygulamaktadır.

Prota, bu vizyon ve geçmişinden aldığı güç ile toplumsal sorumluluğunu en üst düzeyde tutarak, daha güçlü bir gelecek için çalışmaktadır.

Bu vizyon ile Prota’nın hedefi, müşavirlik sektöründe ulusal ve uluslararası düzeyde etkin, en güncel teknolojileri kullanan ve en üst düzeyde müşteri memnuniyeti sağlayan kaliteli hizmet üretmektir.

FIDIC, EFCA ve TürkMMMB üyesi olarak Prota, FIDIC Etik değerlerine birebir uygun çalışma politikası izlemekle yükümlüdür.

Prota olarak;

- Bilgi ve becerilerimizi, bilim ve teknolojideki gelişmelere paralel olarak geliştirmeyi,
- Araştırma, geliştirme ve iyileştirmeye yönelik çalışmalar yapmayı,
- Zamanında ve doğru hizmet üretmeyi,
- Projelerimizde ve çalışma birimlerimizde güncel kalite standartlarını uygulamayı,
- Her kademedede ödünsüz eğitim politikası yürütmeyi,
- Yenilikçiliği ve dürüstlüğü teşvik eden yönetim politikamızı sürdürmeyi, ekip ruhunu bu yönde daha da yaygınlaştırmayı,
- En üst düzeyde koşulsuz müşteri memnuniyeti sağlamayı,
- Müşteri bağlılığı yaratmayı,
- Faaliyetlerimizle ilgili ulusal ve yerel çevre politikalarına, geçerli çevre yönetim standartlarına uyum sağlamayı

taahhüt ediyoruz.

Prota Ruhu

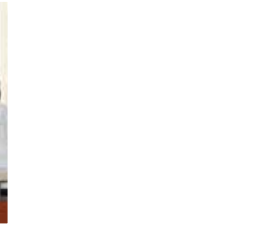
Prota Mühendis ve Mimarları bugüne kadar 15'ten fazla ülkede 21 Milyon m²'den fazla inşaat alanına sahip yapıyı tasarlamışlardır.



Sürekli Eğitim, Prota'nın vazgeçilemez ilkelerinden en önemlisidir...



...Yenilikçiliği ve dürüstlüğü teşvik eden bir yönetim politikası...



...ulusal ve yerel çevre politikalarına, geçerli çevre yönetim standartlarına uyum...

Beton Prefabrik, betonarme, yığma, çelik konstrüksiyon, kablolu asma yapılar, kompozit ile ön ve artgermeli betonarme sistemle, çadır ve şişme yapılar, uyguladığımız taşıyıcı sistemlerden bazılarıdır...

Projelendirilen ve yönetilen tüm işlerin fizibilite, metraj ve keşifleri ile teknik şartnameleri ve ihale danışmanlığı işleri de Prota bünyesinde yapılmaktadır. Yaygın olarak, projelendirilen tesisler için inşaat kalite yönetimi ve kontrollüğü hizmetleri de verilmektedir.

Prota Mühendisleri, uluslararası literatürü ve gelişmeleri yakından takip ederek, estetik görünümün yanında ekonomik çözümler üretmek için gerekli tüm yenilikçi (innovative) sistem çözümlerini uygulamaktadır.

Prota, yapı tasarımı, inşaat malzeme ve yöntemleri alanında Türk Standartlarının Avrupa Birliği Normlarına uydurulması kapsamında yapılan çalışmalarda aktif rol oynamakta ve çalışma gruplarında yer almaktadır.

Mimari, yapısal, mekanik, elektrik, altyapı, planlama ve çevre düzenleme gibi çoklu disiplin birimlerini bünyesinde bulundurmak ve bu sayede müşterilerine tam-bütünleşik çözümler sunabilmek çalışma prensibimizdir.



Prota Hizmetleri

Prota Mühendislik; Ulaşım Yapı ve Sistemleri, Raylı Sistemler, Depolama ve Endüstriyel Yapılar, Bina/Üstyapı ve Yüksek Yapılar, Altyapı Sistemleri, Yeraltı Yapıları, İstinad Yapıları, Deprem Mühendisliği, Tarihi Eserler, Trafik, İmar, Peyzaj ve Kentsel Planlama ile AR-GE çalışmaları konularında yandaki hizmetleri vermektedir:

İhale Öncesi

- Mimarlık ve Tüm Branşlarda Mühendislik Hizmetleri
- Restorasyon ve Restitüsyon Projeleri
- Hasar Tespiti, Rölöve ve Haritacılık Çalışmaları
- Teknik ve Yöntem Geliştirme Çalışmaları
- Kentsel ve Bölgesel Planlama
- Jeolojik ve Geoteknik Etüd ve Proje
- Araştırma ve Geliştirme Projeleri
- Fizibilite Çalışmaları
- Teknik Müşavirlik
- İhale Dosyası ve Teknik Şartnameler Hazırlığı

İhale Aşaması

- İhale Aşaması Desteği
- İhale Değerlendirme ve Sözleşme Desteği
- Uygunluk Etüd ve Araştırma Çalışmaları

İhale Sonrası

- İnşaat ve Proje Yönetimi
- Süpervizyon, Kontrollük ve Teknik Müşavirlik
- İşletmeye Alma Danışmanlığı
- Teknik Eğitim Hizmetleri
- İşletme Danışmanlığı
- Kabul İşleri Müşavirliği

Yapı Tasarımı



...iş ve alışveriş merkezleri, konut yapıları, siteler ve uydu kentler, ofis yapıları, okullar ve eğitim yapıları, hastaneler ve sağlık yapıları, ulaşım yapıları ve istasyonlar, turizm tesisleri, endüstriyel yapılar, kamu ve devlet yapıları...

İnşaat Mühendisliği Yapı Tasarımı ilk yıllarından bu yana Prota açısından en yoğun çalışılan uzmanlık alanlarından biridir. Bugüne kadar çeşitli ülkelerde yer alan binlerce yapının yapısal tasarımını gerçekleştirmiş, inşaat kontrolluğu ve müşavirlik yapmıştır. Bu yapıların arasında; iş ve alışveriş merkezleri, konut yapıları, siteler ve uydu kentler, ofis yapıları, okullar ve eğitim yapıları, hastaneler ve sağlık yapıları, otoparklar, ulaşım yapıları ve istasyonlar, endüstriyel yapılar, kamu ve devlet yapıları, spor sahaları ve merkezleri, rekreasyon yapıları ve sosyal donatılar, yeraltı ve yerüstü kapalı garaj yapıları bulunmaktadır.

Prota'nın kazandığı başarının altında mimari, yapısal, mekanik, elektrik, altyapı ve çevre düzenlemesi gibi çoklu disiplin birimlerini bünyesinde bulundurması ve bu sayede müşterilerine tam-bütünleşik çözümler sunabilmesi yatmaktadır. Mimarlık ve Mühendislik hizmetlerinin yanısıra yapısal sistem seçimi danışmanlığı görevleri de genelde üstlenilen hizmetler arasındadır.

Projelendirilen ve yönetilen işlerin fizibilite, metraj ve keşifleri ile teknik şartnamelerinin hazırlanması ve ihale danışmanlığı da Prota bünyesinde yapılmaktadır. Bu hizmetlere ek olarak projelendirilen tesisler için inşaat kalite yönetimi ve kontrolluğu hizmetleri de verilmektedir.

Bu yapıların projelendirilmesinde en ekonomik çözüme ulaşılmasının amaçlandığı çalışmalar kapsamında, farklı yapısal sistem çözümlerinin uygulanması da gerçekleştirilmektedir. Prefabrik, betonarme, yığma, çelik konstrüksiyon, kablolu asma yapılar, kompozit ile ön ve artgermeli betonarme sistemler bunlardan bazılarıdır.

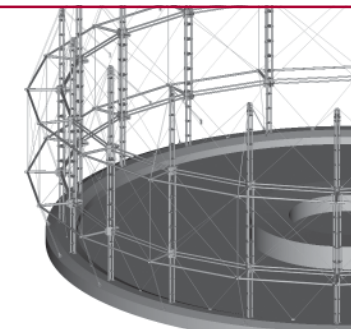
Prota Mühendisleri, uluslararası literatürü ve gelişmeleri yakından takip ederek, estetik görünümün yanında ekonomik çözümler üretmek için gerekli tüm yenilikçi (innovative) sistem çözümlerini uygulamaktadır.

Prota, yapısal tasarımda Türk Şartnamelerinin yanısıra ülkelerin yerel şartnameleri ile ağırlıklı olarak ABD ve Avrupa şartnamelerini de kullanmaktadır.

Yapı tasarım ve proje çalışmalarına paralel olarak, Prota konu ile ilgili araştırma ve geliştirme çalışmalarına büyük önem vermekte ve ODTÜ Teknokent'te yer alan ofisinde sürekli olarak yeni yöntemler ile ilgili projeler geliştirmektedir.

Prota, yapı tasarımı ve inşaat malzeme ve yöntemleri alanında Türk Standartlarının Avrupa Birliği Normlarına uydurulması kapsamında yapılan çalışmalarda aktif rol oynamakta ve çalışma gruplarında yer almaktadır.

- 1 MEGA Belaya Dacha AVM – Moskova/Rusya Federasyonu
- 2 TED Koleji Eğitim Kampusu - Ankara
- 3 TBMM Milletvekilleri Ofis Kompleksi - Ankara
- 4 ODTÜ Teknoloji Müzesi - Ankara
- 5 Haydarpaşa Siyami Ersek Eğitim ve Araştırma Hastanesi - İstanbul
- 6 MEGA AVM – Ufa/Rusya Federasyonu
- 7 OZ AVM – Saratov/Rusya Federasyonu
- 8 Emekli Sandığı 75. Yıl Rehabilitasyon Merkezi – Ankara
- 9 Cer Atelyeleri Güzel Sanatlar Müzesi – Ankara
- 10 Gençlerbirliği Spor ve Sosyal Tesisleri – Ankara
- 11 ODTÜ Koleji Konferans Merkezi ve Atelye Binaları – Ankara
- 12 KYUM AVM – Perm/Rusya Federasyonu
- CSO Konser Salonu ve Çalışma Binaları – Ankara
- TRT Radyo ve Televizyon Stüdyoları - İzmir
- TRT Televizyon Stüdyoları – Erzurum
- TRT Televizyon Stüdyoları – Tepebaşı/İstanbul
- Bursa, Mersin, Balıkesir, Kayseri, Bolu Defterdarlık Binaları
- Beğendik Mersin ve Kayseri Departman Mağazaları
- Sosyal Güvenlik Kurumu Genel Merkezi - Ankara
- Dışişleri Bakanlığı Ek Binası - Moskova/Rusya Federasyonu
- MEGA AVM – St. Petersburg/ Rusya Federasyonu
- Merkez Çarşısı – Bakü/Azerbaycan
- KİPA AVM – Konya
- Green Plaza – Perm/ Rusya Federasyonu
- Regions AVM – St. Petersburg/ Rusya Federasyonu
- Ankara, Tarsus ve İstanbul Koluman Mercedes Benz Servis ve Bakım Merkezleri
- Denizli ve Diyarbakır Cezaevi projeleri



Yüksek Yapı Tasarımı

Prota'nın belki de en deneyimli olduğu konulardan biri de yüksek yapı tasarımıdır. Gerek sahip olduğu deneyimli mühendis kadrosu, gerekse de kendi geliştirdiği ve/veya kütüphanesindeki inşaat mühendisliği yazılımlarının çeşitliliği sayesinde bugüne kadar dünyanın çeşitli bölgelerinde birçok yüksek yapı projesi gerçekleştirmiştir.

Prota'nın bu konudaki çalışmaları genel olarak inşaat mühendisliği ve sistem seçimi danışmanlığı üzerine yoğunlaşmaktadır. Projelendirilen ve yönetilen tüm işlerin fizibilite çalışmaları, metraj ve keşifleri, teknik şartnameleri ve ihale danışmanlığı hizmetleri Prota bünyesinde yapılmaktadır. Ayrıca yaygın olarak, projelendirilen tesisler için inşaat kalite yönetimi ve kontrolluğu hizmetleri de verilmektedir.

Prota Mühendisleri, uluslararası literatürü ve gelişmeleri takip ederek, estetik görünümün yanında en ekonomik çözümlere ulaşabilmek için gerekli tüm yenilikçi sistem çözümlerini uygulamaktadır. Bu yapılar yoğun bir yerleşim merkezinde ve göreceli olarak zayıf zemin şartlarında olduğu durumlarda, çelik ve yerinde-dökme kazıkların kolon olarak kullanıldığı "Top-down" yöntemi uygulanarak tasarlandığı projeler de gerçekleştirerek bu konudaki uzmanlığını da pekiştirmiştir. Bu yöntem ile çevredeki binaların güvenliği çok daha düşük maliyetlerle sağlanabilmektedir.

Prota'nın deprem mühendisliği konusundaki bilgi birikimi ve deneyimi, şüphesiz bu projelerin en kaliteli ve güvenli bir biçimde gerçekleştirilebilmesine de katkıda bulunmaktadır. Yüksek yapıların hesabında tüp ve kamçılanma etkilerinin de gözönüne alındığı doğrusal-elastik ve elastik olmayan zaman ve frekans tanım alanında analiz yöntemleri kullanılarak yapısal elemanlarda daha ekonomik tasarımlar elde edilebilmektedir.

Tasarımlarda Türk Şartnamelerinin yanısıra, ilgili ülkelerin yerel şartnameleri ve uluslararası şartname ve yönetmelikler de kullanılmaktadır. Yüksek yapı tasarımı ve proje çalışmalarının yanısıra, Prota konu ile ilgili araştırma ve geliştirme çalışmalarına büyük önem vermekte ve ODTÜ Teknokent'te yer alan ofisinde sürekli olarak yeni tekniklerle ilgili projeler geliştirmektedir.

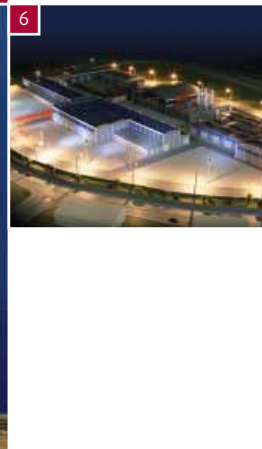
Prota, yapı tasarımı ve inşaat malzeme ve yöntemleri alanında Türk Standartlarının Avrupa Birliği Normlarına uydurulması kapsamında yapılan çalışmalarda aktif rol oynamakta ve çalışma gruplarında yer almaktadır.

- 1 Eston İş Kuleleri - Kozyatağı/İstanbul
- 2 Portakal Çiçeği Konutları 1. Kısım - Ankara
- 3 Glotur Konut ve İş Merkezi - Almaty/Kazakistan
- 4 Mersin Defterdarlık Binası
- 5 Park Gorkogo Kompleksi - Kiev/Ukrayna
- 6 Portakal Çiçeği Kulesi - Ankara
- 7 Balem İş Merkezi - Bursa
- 8 Leninsky Prospekt 131-135 - Moskova/Rusya Federasyonu
- 9 Yugo Zapadny Konut Kompleksi - Moskova/Rusya Federasyonu
- Belyaeva Konut Kompleksi - Moskova/Rusya Federasyonu
- Gubkina Konut Kompleksi - Moskova/Rusya Federasyonu



...Betonarme, çelik, kompozit ile ön ve artgermeli betonarme sistemler...

Endüstri Yapıları



...teorik ve pratik mühendislik bilgisini prosesle entegre eden sistematik bir proje yaklaşımı...

Endüstri yapıları, görünürde tek başlarına yapısal olarak çözülmesi basit yapılardır. Müşterinin ihtiyacı ise, endüstriyel tesislerin üretim prosesine uygun verimlilikte bir sistematik içinde tasarlanmasıdır. Prota, endüstriyel tesis tasarımında bu nedenle, teorik ve pratik mühendislik bilgisini prosesle entegre eden sistematik bir proje yaklaşımı ortaya koymakta, farklı yapısal sistemleri alt-sistemlerle birlikte çözümleyen bir yöntemle hizmet vermektedir. Endüstriyel tesislerin tasarımında temel uygulamamız; stabiliteyi, yapısal güvenliğini ve verimli proses uygulamasını etkileyen kompleks faktörleri algılayan basit entegre çözümleri geliştirmektir.

Prota Mühendislik, bu yaklaşımla 25 yıldan bu yana, değişik sektörlerde faaliyet gösteren onlarca sanayi tesisini başarıyla projelendirmiştir. Çimento ve katkı ürünleri fabrikaları, alçı ve alçıpan üretim tesisleri, madencilik ve kırma/eleme tesisleri, çelik profil fabrikaları, ağır ve hafif beton prefabrik üretim tesisleri, elektrik ekipmanları fabrikaları, meyve suyu ve konsantre fabrikaları, elektrik santralleri, soğuk hava depoları ve et işleme tesisleri, paketleme ve ambalaj tesisleri, doğalgaz ve kömür çevrim santralleri, un ve makarna fabrikaları, trafo ve enerji yapıları, yüksek sanayi bacaları ile çeşitli büyüklükte hangar ve antrepolar proje çalışmalarını yürütülen endüstriyel tesislerden bazılarıdır.

Proses tasarımından başlanarak, mimari, yapısal, mekanik, elektrik, altyapı ve çevre düzenleme projelerinin tamamı Prota bünyesinde yapılmaktadır. Mimarlık/ Mühendislik hizmetlerinin yanında sistem-makine- ekipman seçimi danışmanlığı görevleri de genelde üstlenilen hizmetlerdir.

Projelendirilen ve yönetilen tüm işlerin fizibilite, metraj ve keşifleri ile teknik şartnameleri ve ihale danışmanlığı işleri de Prota bünyesinde yapılmaktadır. Ayrıca yaygın olarak, projelendirilen tesisler için inşaat kalite yönetimi ve kontrollüğü hizmetleri de verilmektedir.

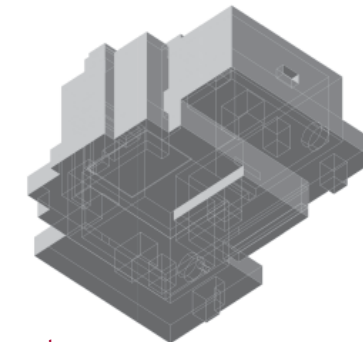
Tesislerin projelendirilmesinde en ekonomik mimari çözüm ve proses verimine ulaşılmasının amaçlandığı çalışmalar kapsamında, endüstriyel yapı tasarımında uygulanan hemen tüm taşıyıcı sistem çözümleri yaygın olarak uygulanmaktadır. Beton prefabrik, betonarme, çelik, kablolu asma yapılar, çadır ve şişme yapılar, kompozit ile ön ve artgermeli betonarme sistemler bunlardan bazılarıdır.

Prota Mühendisleri, uluslararası literatürü ve gelişmeleri günü gününe takip ederek, estetik görünümün yanında ekonomik çözümler üretmek için gerekli tüm yenilikçi sistem çözümlerini uygulamaktadır.

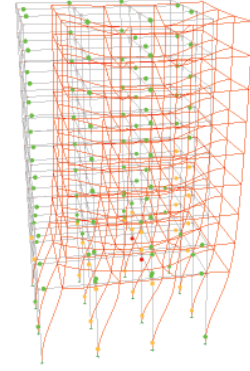
Endüstriyel tesislerin deprem performanslarının belirlenmesi Prota'nın uzmanlık alanlarından birisidir.

Endüstriyel tesis projelerinde Türk Şartnamelerinin yanında ABD ve Avrupa şartnameleri de yaygın olarak kullanılmaktadır.

- 1 Rehaü PVC Pencere Fabrikası /Rusya Federasyonu
- 2 Nuh Çimento Sanayi Doğalgaz Çevrim Santrali - Derince/İzmit
- 3 Limkon Konsantre Meyve Suyu Fabrikası - Adana
- 4 Knauf Alçı, Alçıpan ve Yapı Kimyasalları Fabrikası - Köseköy/İzmit
- 5 Eti Alüminyum Seydişehir Linyit Kömürü Çevrim Santrali
- 6 İston Beton Prefabrik Eleman Fabrikası - İstanbul
- 7 Knauf Alçı ve Alçıpan Fabrikası - Ankara
- 8 Madinsan Alçı Maden Tesisleri - Bala/Ankara
- 9 Uno Un ve Makarna Fabrikası - Bergen Op Zoom/Hollanda
- 10 Prefi Hafif Prefabrik Üretim Tesisleri - Kazan/Ankara
- 11 Bakü-Ceyhan Boru Hattı İstasyon Yapıları - Türkiye
- 12 MAN Kamyon ve Otobüs Fabrikası Tevsii projesi - Akyurt/Ankara
- 13 Kam Beton Ankara Tesisleri
- 14 Cengiz Enerji Samsun 240MW Doğalgaz Çevrim Santrali
- 15 Eti Alüminyum Seydişehir Kesme Döküm Tesisleri



Deprem Mühendisliği



Ülkemiz; jeolojik, jeomorfolojik ve iklimsel yapısı nedeniyle, doğal afetlere sıkça maruz kalan bir ülkedir.

Prota, sosyal sorumluluk bilinci gereği; bu kapsamda depreme dayanıklı yapılar tasarlamakla kalmayıp, deprem riskinin azaltılması konusunda yöntemler geliştirmek, risk yönetimi ve deprem odaklı planlama yaklaşımları üretmek ve ilgili mevzuat ve standartların gelişmesine katkıda bulunmak boyutunda hizmetler üretmektedir.

Prota, deprem mühendisliği alanında Türkiye’de faaliyet göstermeye başlayan ilk mühendislik firmasıdır ve bu konu en önemli uzmanlık alanlarından biridir. Binalar ve büyük yapıların tasarımı, yapıların deprem güvenliğinin değerlendirilmesi, hasarlı binaların onarım ve güçlendirilmesi ile yapı mühendisliği disiplininde sonlu elemanlar yazılımları geliştirme konularında uzmandır.

Dünya Bankası, Avrupa Yatırım Bankası ve Avrupa Komisyonu tarafından finanse edilen birçok projede görev almış olan Prota; Bayındırlık ve İskan Bakanlığı, Milli Eğitim Bakanlığı, Kültür ve Turizm Bakanlığı, Sağlık Bakanlığı, Savunma Bakanlığı, İçişleri Bakanlığı gibi çeşitli ulusal bakanlıklar fonlarıyla finanse edilen birçok deprem riskinin azaltılması konulu projeleri başarıyla tamamlamıştır.

Ülkemizi derinden sarsan 1992 Erzincan, 1995 Dinar, 1998 Adana/Ceyhan, 1999 Marmara ve 2002 Sultandağı ile 2003 Bingöl depremlerinin ardından Prota, deprem sonrası saha denetimleri, hasar tespit ve iyileştirme tasarımları ile birçok renovasyon projesinde önemli sorumluluklar üstlenmiştir.

Prota, bugüne kadar deprem riski azaltılmasına ilişkin projelerde yapısal performans değerlendirmesi, güçlendirme tasarımı, inşaat sürecinde kontrollük hizmetleri ile deprem sonrası hasar tespiti, güçlendirme ve yenileme tasarımları bağlamında toplam yaklaşık onyedi (17.0) milyon m² inşaat alanlı projeye imza atmıştır.

Prota aynı zamanda, “Deprem Bölgelerinde Yapılacak Binalar Hakkında Esaslar” yönetmeliği geliştirme sürecinde de komisyonlarda aktif görev almıştır.

Deprem Mühendisliği konularında Gazi Üniversitesi, İstanbul Teknik Üniversitesi, Yıldız Teknik Üniversitesi, Orta Doğu Teknik Üniversitesi ile yapılan ortaklaşa çalışmalarından ayrı olarak Prota, üst düzey uzman katılımcıları ile, deprem mühendisliği ve yönetmelik uygulamalarına ilişkin birçok eğitici ve öğretici ortamda yer almıştır.

Prota, sismik tasarım/inceleme deneyim ve kapasitesi yanında, deprem mühendisliği alanında geniş kapsamlı araştırmalar yapmakta, metodoloji, standartlar ve teknoloji geliştirmekte, şartname oluşturma, sözleşme yönetimi ve güçlendirme inşaatları kontrollüğü gibi hizmetleri de sunmaktadır.

Prota uzmanları, inşaat ve deprem mühendisliği konularında yer yıl en önemli ulusal ve uluslararası konferans, sempozyum ve panellere konuşmacı olarak katılmış ve bu konulardaki bilimsel çalışmalarını içeren bildiriler sunmuşlardır. Prota, deprem ve inşaat mühendisliği alanında araştırma ve geliştirme projeleri yürütmek üzere ODTÜ Teknokent’te faaliyet gösteren bir ofise de sahiptir. Bu kapsamda, deprem mühendisliği alanında birçok araştırma projesinde de sponsorluk yapmaktadır.

- 1992 Depremi Sonrası 3. Ordu Komutanlığı Binalarının Güçlendirilmesi - Erzincan
- 1995 Depremi Sonrası Orta Hasarlı Binaların Güçlendirilmesi - Dinar/Afyon
- 1998 Depremi Sonrası Orta Hasarlı Binaların Güçlendirilmesi - Seyhan/Adana
- 1998 Depremi Sonrası Orta Hasarlı Binaların Güçlendirilmesi - Ceyhan/Adana
- 1998 Depremi Sonrası İnşaat Halindeki Binaların Güçlendirilmesi - Ceyhan/Adana
- 1999 Marmara Depremi Sonrası Tüpraş Petrol Rafinerisi Yapılarının Güçlendirilmesi - Kocaeli
- 1999 Marmara Depremi Sonrası Bölgedeki PTT Binalarının Güçlendirilmesi
- 1999 Marmara Depremi Sonrası Bölgedeki TEDAŞ Binalarının Güçlendirilmesi
- Emekli Sandığına ait İstanbul Hilton, İzmir Efes, Bursa Çelik Palas Otellerinin Güçlendirilmesi
- Koleksiyon Mobilya Fabrikası Güçlendirme Projesi - Tekirdağ
- Baştaş Çimento Sanayi Silolarının Sismik Değerlendirme ve Güçlendirme Projesi - Elmadag/Ankara
- Kurtalan Çimento Fabrikasının Deprem Performansının Tespiti ve Güçlendirilmesi - Siirt
- Türkiye İş Bankası A.Ş. Marmara Bölgesi Hizmet Binalarının Deprem Performansının Tespiti ve Güçlendirilmesi
- Türk Telekom İstanbul Anadolu Yakası Santral Binalarının Güçlendirilmesi - İstanbul
- Tüpraş Alağa Rafinerisi Baca ve Lojmanlarının Deprem Performansının Tespiti ve Güçlendirilmesi
- Tüpraş Kırıkkale Rafinerisi Hydro-Cracking Tesisinin Deprem Performansının Tespiti ve Güçlendirilmesi
- 477 adet Yapı Üzerinde Sismik Değerlendirme Çalışması Yapılması - Düzce



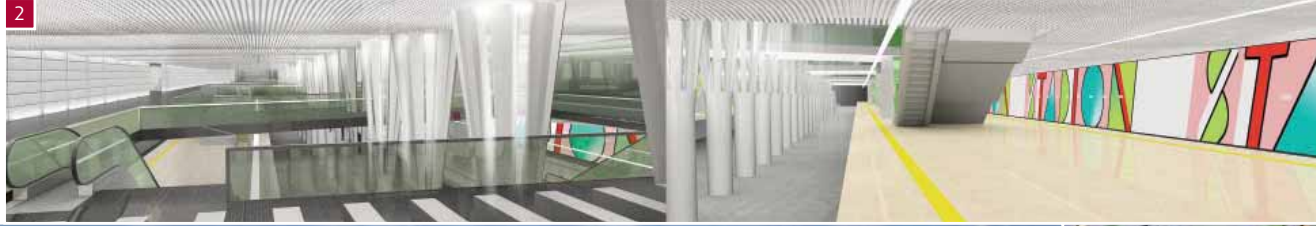
- Oyak-Renault Otomobil Fabrikası İdare yapıları ile Ana Depo yapısının Deprem Performansının Tespiti ve Güçlendirilmesi - Bursa
- T.C. MEB Okullarımız Yıkılmasın Kampanyası Dahilinde 5 İlde 34 okulun Deprem Performansının Tespiti ve Güçlendirilmesi
- SGK Sopalı Hastanesinin Deprem Performansının Tespiti ve Güçlendirilmesi - Kocaeli
- T.C. Başbakanlık PUB, Seçilmiş 369 Konut Yapısının Güçlendirilmesine Yönelik Fizibilite Çalışması - Bakırköy/İstanbul
- T.C. Ziraat Bankasına ait 28 Hizmet Binasının Deprem Performansının Tespiti ve Güçlendirilmesi
- T.C. MEB 2. Temel Eğitim Projesi, 275 Kampüste 760 Binanın Deprem Performansının Tespiti ve Güçlendirilmesi
- T.C. İstanbul Valiliği İPKB İstanbulda Seçilmiş Kamu Binalarının Güçlendirme Tasarımına Yönelik Müşavirlik Hizmetleri - CB1.3D ve CB1.3F Paketleri



Ulaşım Mühendisliği



1



2



3

4

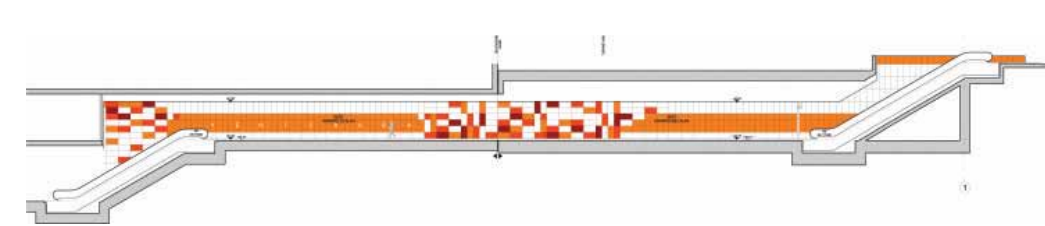


5

6



7



8



...hatyolu, metro, ulaşım yapıları mimarisi, telekomünikasyon, geoteknik, elektromekanik, elektrik ve mekanik...

Prota Mühendislik, yıllar boyu edindiği proje deneyimlerini ulaşım yapılarındaki başarısıyla da pekiştirmiştir. Bu bağlamda, otobüs terminalleri, metro ve banliyö raylı sistem projeleri, havaalanı terminal bina proje ve süpervizyonu gibi birçok konuda başarılı projelere imza atmıştır.

Prota ulaşım sektöründe müşterilerine tam-bütünleşik çözümler üretmek ve sunmak üzere yapılanarak gücünü, ulaşım mühendisliğinde hatyolu, metro, ulaşım yapıları mimarisi, telekomünikasyon, geoteknik, elektromekanik, elektrik ve mekanik gibi temel disiplinlerin üzerine odaklanmış yapısından almaktadır.

Prota mühendisleri özellikle yeraltı metro istasyonu ve tünel yapılarında uyguladıkları geoteknik çözümleriyle de birçok yeniliğe imza atmışlardır.

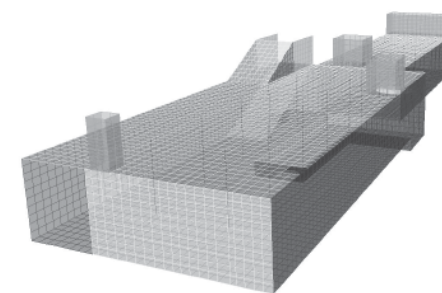
Bu kapsamda Prota, güzergah etüd, plan, profil ve kesitlerinin hazırlanması, dever ve hız sınırlamaları hesapları, drenaj ve pompa istasyonlarının tasarımı, mevcut altyapı tesislerinin konumlarının belirlenmesi ve deplasmanları ile ilgili etüd ve projelendirme işleri, demiryolu üst yapı projeleri, makas projeleri, hat drenajı, ve tünel içi servis yollarının tasarımı, İstasyon mimari, yapısal, elektrik ve mekanik tasarımları, her türlü iksa

ve zemin izleme işleri, diyafram duvar, su sızdırmazlığı projeleri, yangından korunma ve mücadele sistem tasarımı ile yangın simülasyonlarının hazırlanması, çevresel kontrol sistemi, akustik ve acil havalandırma sistemi tasarımı, alçak akım, aydınlatma ve telekomünikasyon sistemleri tasarımı, yangın algılama sistemi tasarımı, enerji temini ve cer gücü projeleri, katener sistemi tasarımı, depremsellik etüdüleri, tasarım kriterleri ve gerekçe raporunun hazırlanması, kesin ve detay proje çalışmalarının yapılması konularında hizmet vermektedir.

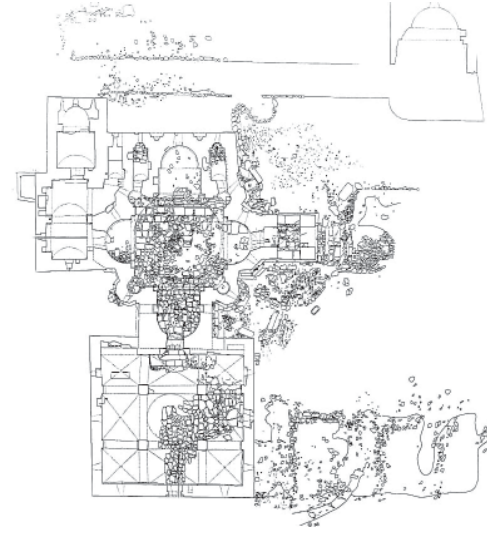
Prota, bu konudaki proje çalışmalarının yanında inşaat kontrollük ve süpervizyon çalışmalarını da başarıyla yürütmektedir.

Ülkemizde üstlendiği projelerin yanısıra Prota, uluslararası projelerde de konu ile ilgili tasarımlar ve çalışmalar yürütmektedir.

- 1 2 Varşova Metrosu II. Hat Metro Projesi - Polonya
- 3 Sabiha Gökçen Uluslararası Havalimanı Teknik Tesisler Projesi - İstanbul
- 4 Balçova Şehirlerarası Otobüs Terminali - İzmir
- 5 Kadıköy-Kartal Metro Projesi İksa Çalışmaları - İstanbul
- 6 Kadıköy-Kartal Arası 22.5 km 16 İstasyon Metro Projesi - İstanbul
- 7 Marmaray Banliyö Hatlarının İyileştirilmesi Kesin Projesi - İstanbul
- 8 Kadıköy - Kartal Yenisahra İstasyon Modeli
- Aksaray Şehirlerarası Otobüs Terminali
- Adnan Menderes Havalimanı İç Hatlar Terminali - İzmir
- Atatürk Caddesi-Demiryolu Kavşağı Üst Geçidi - Tarsus/Mersin
- Taksim ve Şişli Metro İstasyonları
- Gebze Halkalı Banliyö İyileştirme Projesi



Tarihi Yapılar



Prota, uzun yıllardır Kültür ve Turizm Bakanlığı'nın tarihi yapıların rölöve, restitüsyon, restorasyon ve güçlendirme işlerinde ilk başvurduğu uzman kuruluşlar arasındadır. Anadolu topraklarının birçok medeniyete ev sahipliği yapmış olması Prota'nın bu alanda güçlü bir zeminde çalışmalarını sürdürmesine olanak sağlamaktadır.

Bu konuda yaptığı çalışmalar ve bilgi birikimi ile Prota, projelendirme çalışmalarının yanısıra, genel anlamda 'başvurulan kaynak' konumuna ulaşmıştır. Tarihi yapılar konusunda büyük boyutlu sorunların çözüm adresi olma özelliğini Prota, sürekli olarak gerçekleştirdiği araştırma ve geliştirme çalışmalarına borçludur.

Prota mühendis ve mimarları, tarihi eserlerin koruma, belgeleme ve güçlendirilmesi konularında konferans ve sempozyumlara katılmakta ve bildiriler sunmaktadır. Bu konularda üniversitelerin ilgili bölümleriyle birlikte yapılan çalışmalarla geliştirilen birçok yapısal tespit ve belgeleme yönteminin yanında üç boyutlu yapısal analiz yöntemleri de geliştirilmiştir.

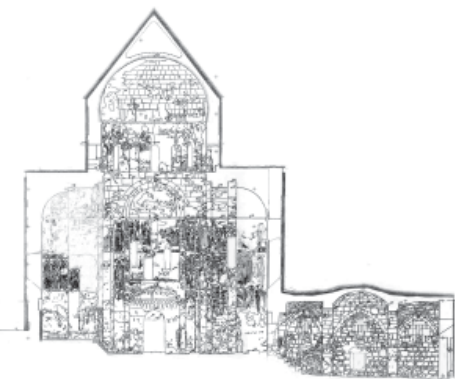
Bugüne kadar rölöve, restorasyon, rehabilitasyon ve güçlendirme konularında çalışılan yapıların dönemsel özellikleri; Antik Yunan'dan Osmanlı'ya, Roma'dan Cumhuriyet dönemine kadar oldukça geniş bir yelpazeyi kapsamaktadır.

Bu bağlamda yığma ve yonu taşı, ahşap, dökme demir ve kargir inşaat sistemleriyle yapılmış yüzlerce yapının analiz ve güçlendirme projeleri gerçekleştirilmiştir. Çalışılan yapı grupları arasında stadyum, tiyatro, han, hamam, mozole, kervansaray, sur ve kale duvarı, cami, kilise, şifahane, atelye, kültür yapıları, kule, kent girişi, gibi birçok yapı yer almaktadır.

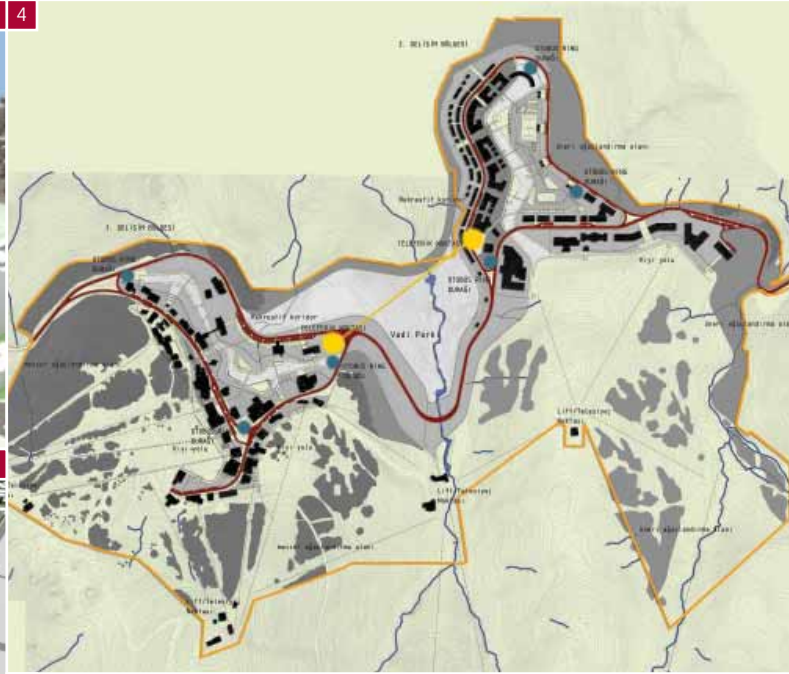
Prota, tarihi yapıların deprem durumundaki performanslarını tespit etmek amacıyla da birçok geniş kapsamlı projeye imza atmıştır. Özellikle İstanbul'un Fatih ilçesi tarihi yapı stoğu kapsamındaki yapılar için geliştirdiğimiz deprem performans tespit metodolojisi; bir ilk olarak, temel değerlerle ve tarihsel mirasın korunmasına yönelik yaklaşımların doğruluğunu basitleştirilmiş hesap yöntemleriyle test etmiştir. Tarihi yapıların hızlı incelenmesine yönelik ilk tier yöntemi olarak adlandırılan bu prosedür, önemli birçok ulusal ve uluslararası konferansta sunulmuştur.

- 1 Şifahane Güçlendirme Ön Çalışması - Divriği/Sivas
- 2 Tiyatro Yapısı Rölöve ve Güçlendirme Çalışması - Perge/Antalya
- 3 Yivli Mimare Camisi Güçlendirme Çalışması - Antalya
- 4 Helenistik Kuleler Restorasyonu Güçlendirme Projesi - Perge/Antalya
- 5 Myra Tiyatro Rölöve, Restorasyon ve Güçlendirme Çalışması - Kale/Antalya
- 6 Fatih ilçesindeki Tarihi Yapıların Deprem Performanslarının Tespiti - İstanbul
- 7 Stadion Rölöve, Restitüsyon ve Restorasyon Projesi - Perge/Antalya
- 8 Magnesia Roma Surları Güçlendirme Çalışması - Aydın
- 9 Sofular Mahallesiindeki Geleneksel Yapıların Güçlendirilmesi Projesi - Tarsus/Mersin
- 10 Çırcır Fabrikası Güçlendirme Projesi - Tarsus/Mersin

- 1 Roma Yolu Güçlendirme Çalışması - Side/Antalya
- 2 Liman Hamamı Güçlendirme Projesi - Side/Antalya
- 3 Büyük Hamam Güçlendirme Projesi - Side/Antalya
- 4 Kız Meslek Lisesi Dönüşüm Projesi - Çorum
- 5 Türk Koleji Uşakzade Kültür Merkezi Güçlendirme Projesi - İzmir
- 6 Harbiye Askesi Müzesi Restorasyonu Güçlendirme Projesi - İstanbul
- 7 Cer Atelyeleri Restorasyonu Güçlendirme Projesi - Ankara



Planlama



... kent planlama, imar mevzuatı çalışmaları, kentsel tasarım projeleri...

Prota, kuruluşundan buyana sürdürdüğü yapı ve deprem mühendisliği çalışmalarına paralel olarak, kent planlama, tehlike ve afet risklerinin belirlenmesi ve azaltılmasına yönelik araştırma projeleri ile kentsel tasarım konularında da hizmet vermektedir.

Kentsel planlama hizmetleri kapsamında Prota, ülkemizin kentleşme ve planlama sorunlarına yönelik kapsamlı analiz ve tespitlere dayalı olarak, proje konularına ilişkin uluslararası yeni kavram, yöntem ve yaklaşımları da değerlendirerek ülke koşullarında uygulanabilir çözümler sunan çalışmalar üretmektedir.

Kentsel tasarım çalışmaları planlama, mimarlık ve çeşitli mühendislik disiplinlerini bünyesinde barındırmaktadır. Bu kapsamda Prota, proje çalışmalarında kentsel etkiyi dikkate alan bir yaklaşım sergilemekle birlikte, pek çok kentsel tasarım projesine doğrudan veya dolaylı katkılar sağlamıştır.

1999 Marmara Depremi sonrasında Prota, Dünya Bankası tarafından finanse edilen "Yerbilimsel Verilerin Planlamaya Entegrasyonu", "Afet Riskli Alanlarda İmar Planlama ve Kentsel Planlama Standartlarının Geliştirilmesi", "İmar ve Yapı Mevzuatı Uygulama Analizi" projelerini, kent planlama, mimarlık ve ilgili mühendislik disiplinlerinde deneyimli uzmanlar, akademisyenler ve

Promim
Çevre Düzenleme,
Kentsel Tasarım ve
Bilgisayar Hizmetleri



Ltd. Şti. 1995 yılında kurulmuştur. Firmanın genel müdürlüğü aynı zamanda kurucu ortak olan Y. Şehir Plancısı Can Kubin tarafından sürdürülmektedir. Promim, kuruluşundan bu yana çeşitli kentlerde, farklı konularda 100'ün üzerinde çevre düzenleme, kentsel tasarım, sağlıklılaştırma, yenileme, ve kentsel gelişme projesini başarıyla tamamlamıştır. Bunun yanı sıra, Promim mensupları 1989 yılından itibaren çeşitli uluslararası, ulusal ve davetli yarışmalarda pek çok ödül kazanmıştır.

kurum yetkilileri ile çoklu disiplinli bir ekip çalışması ile gerçekleştirmiştir.

Bu projeler kapsamında, merkezi ve yerel kurumların uygulamaları için rehber niteliğinde eylem planları ve el kitapları hazırlanarak basılmış ve yeni mevzuat önerileri geliştirilmiştir.

- 1 Porsuk Çayı Kıyısı, Sıcaksular ve Eski Otogar Bölgesi Düzenleme ve Kentsel Tasarım Projesi - Eskişehir
- 2 Küçükçekmece Kent Merkezi - İstanbul
- 3 Başakşehir Kent Merkezi - İstanbul
- 4 Uludağ Milli Parkı I. ve II. Gelişim Bölgeleri - Bursa
- 5 Başkent Organize Sanayi Sosyal Donatı Alanı - Ankara
- 6 Mudanya Kıyı Bandı ve Kentsel Tasarım Projesi - Bursa
- Afet Riskli Alanlarda İmar Planlama ve Kentsel Planlama Standartları
- İhlara Vadisi Bakı ve Giriş Noktaları Kentsel Tasarım Projesi - Aksaray
- Temelli Yeni Hisar Kentsel Tasarım Projesi - Ankara
- Lara Kent Parkı Kentsel Tasarım Projesi - Antalya
- Bahçeşehir T2 Ticaret ve Konut Merkezi Kentsel Tasarım Projesi - İstanbul
- Nilüfer Deresi Kentsel Tasarım Projesi - Bursa
- İzmir Caddesi Kentsel Tasarım Projesi - Ankara
- K.K.T.C. ODTÜ Kampüsü Projesi - Güzelyurt / K.K.T.C.
- Çayyolu Konut Alanı Kentsel Tasarım Projesi - Ankara
- Cumhuriyet Meydanı Çevre Düzenleme Projesi - Mersin
- Sinan Paşa ve Fatih Mahallesi Kentsel Dönüşüm Projesi - Adana
- St. Petersburg Forum Master Plan Çalışması - Rusya Federasyonu
- Çamlık Milli Parkı Çevre Düzenleme Projesi - Yozgat

Proje ve Yapım Yönetimi



2



5



6

7

...mimar, inşaat, çevre, makina, elektrik, proses ve değişik alt uzmanlık alanlarında deneyimli iş grupları...

Prota, bugüne kadar Türkiye’imizde ve çeşitli ülkelerde binlerce yapının tasarım hizmetlerini üstlendiği gibi, yapım kontrolluğu ve teknik danışmanlık hizmetlerini de gerçekleştirmiştir.

Yapım kontrolluğu hizmetlerini en üst seviyede proje yönetim hizmeti olarak değerlendiren Prota, profesyonel proje yönetim anlayışının gerekliliklerini müşterinin ihtiyaçları ile birleştirerek her işe özgün yarattığı model çerçevesinde toplam mühendislik ve müşavirlik hizmeti sunar.

Prota, bağımsız müşavirlik hizmetlerinde, proje yönetimi çerçevesinde proje planlaması, maliyet ve süre kontrolü, kalite güvencesi ve kontrolü, sözleşme yönetimi, mimari, inşaat, yapısal, elektrik ve makina mühendisliği kapsamında özel teknik uzmanlık sunar.

Adına proje ve yapım yönetimi yaptığı müşterisini ortağı olarak benimseyen Prota, müşteri ile iletişime ve bilgi alışverişine en üst düzeyde önem verir. Burada amaç, tüm süreçte müşterinin hak ve çıkarlarını gözetmek ve zaman, kalite ve maliyet yönünden müşterinin beklentilerine uygun sonuçların çıkmasını temin etmektir. Prota, sadece rehberlik yapmakla yetinmeyip, projelerle ilgili yeni olasılıkları ve katma değerleri de müşterisine tanımlayarak sunar.

Prota’nın proje yönetim ve kontrollük ekipleri değişik profesyonel uzmanlık alanlarına sahip ekibi, mimar, inşaat, çevre, makina, elektrik,

proses ve değişik alt uzmanlık alanlarında deneyimli iş gruplarını oluşturur.

Müşavirlik hizmetleri, ihale öncesi aşamalarda ihale dokümanı ve teknik şartnamelerin hazırlanması, tekliflerin değerlendirilmesi, sözleşmeden sonra ise sözleşme yönetimi, yapım kontrolluğu ve kalite yönetimi ile devam ederek, işletme ya da kesin kabul sürecine kadar devam eder.

FIDIC, EFCA ve TürkMMMB üyesi Prota, kontrollük ve müşavirlik hizmetlerinde ulusal şartnamelerle birlikte ağırlıklı olarak FIDIC Şartnamelerini, yerel ve uluslararası yapım standartlarını kullanmaktadır.

Prota, müşavirlik ve kontrollük çalışmalarında, proje sürecinde sürdürülebilir çözümlerin uygulanmasına, çevre koruma ilkelerine, insan haklarının ana değerlerine ve çalışan haklarına ve yolsuzluk karşıtlığına ayrı bir önem ve saygıyla hizmet sunmayı görev edinmiştir.

- 1 Koluman - Mercedes Benz Servis ve Bakım Merkezi - Ankara
- 2 Koluman - Mercedes Benz Servis ve Bakım Merkezi - Tarsus/Mersin
- 3 Hacettepe Üniversitesi Öğrenci Yurtları - Ankara
- 4 Limkon Konsantre Meyve Suyu Fabrikası - Adana
- 5 7 Sabiha Gökçen Uluslararası Havalimanı İnşaat İşleri Kontrolluğu - İstanbul
- 6 Knauf Alçı, Alçıpan ve Yapı Kimyasalları Fabrikası - Köseköy/İzmit
- Madınsan Alçı Maden Tesisleri - Bala/Ankara
- MAN Kamyon ve Otobüs Fabrikası Tevsii Projesi - Akyurt/Ankara
- Eskişehir Belediyesi Kentsel Gelişim Projesi-Proje Yönetim Hizmetleri
- T.C. MEB Efkap Kapsamında 34 İlde Okul İnşaatlarının Kontrolluğu
- T.C. MEB ‘Okullarımız Yıkılmasın’ Kampanyası Kapsamında 7 İlde 53 Güçlendirme İnşaatının Kontrolluğu
- T.C. İstanbul Valiliği Proje Koordinasyon Birimi - Kamu Binalarının Güçlendirme İnşaatlarının Kontrolluğu - İstanbul

Araştırma ve Geliştirme



Prota'nın temel çalışma stratejisi yenilikçiliği teşvik üzerine kuruludur. Prota, her projesini bu nedenle araştırma ve geliştirme kaynak çalışması olarak ele alır.

Bu yaklaşım çerçevesinde Prota, birçok bağımsız araştırma ve geliştirme projesinde yer almış ve almaya devam edecektir. Prota, bu amaçla, ODTÜ Teknokent bünyesinde ofis açmış olup, araştırma ve geliştirme projelerini bu ofiste sürdürmektedir.

Prota, özellikle deprem mühendisliği alanında yürütülen araştırma ve geliştirme çalışmaları sonucunda ilgili kurumların uygulamasına yönelik el kitapları hazırlamıştır. Bu projelerden bazıları, "Yerbilimsel Verilerin Planlamaya Entegrasyonu", "Afet Riskli Alanlarda İmar Planlama ve Kentsel Planlama Standartlarının Geliştirilmesi", "İmar ve Yapı Mevzuatı Uygulama Analizi" gibi Dünya Bankası tarafından finanse edilen projelerdir. Bu projelerde, üniversitelerden akademisyenlerle işbirliği yapıldığı gibi, alanında uzman kuruluşlarla da birlikte çalışma yürütmüştür.

Hem Ar-Ge hem de uygulama bileşenlerini bir arada bulunduran projelerimiz de portföyümüzde sıkça yer almaktadır. Özellikle deprem riskinin ve zararlarının azaltılması kapsamında yapı tiplerine özel olarak geliştirilen değerlendirme yöntemleri, güçlendirme teknikleri ve uygulama prosedürleri, afet riskli bölgelerde yapım yönetmeliği tasarısı geliştirme, yapısal analiz ve modelleme çalışmaları bu kapsamda yapılmış çalışmalardan bazılarıdır. Bu kapsamda, "İstanbul Fatih İlçesi Tescilli Yapı Stoğu Deprem Performansı Değerlendirmesi", "İstanbul Bakırköy'de Konut Binalarının Sosyal Etki Değerlendirmesi ve Ekonomik Analizleri de kapsayacak şekilde Güçlendirme Tasarımına Yönelik Fizibilite ve Pilot Uygulama Çalışması", "Riskli Binaların Hızlı Değerlendirme Yöntem ve Formlarının Geliştirilmesi ve Pilot Uygulama Çalışması"

projelerimizde üniversitelerin sadece yapı bölümleriyle değil, sosyoloji, ekonomi, mimarlık bölümlerinden değerli akademisyenlerle çalışmalar yapılmıştır.

Yeni Zelandalı Proje ortağımız ile gerçekleştirdiğimiz benzer projelerimizden biri, Yeni Zelanda Müşavirler Birliği (ACENZ) tarafından yenilikçi ve ayrıcalıklı projeleri kutlama amaçlı olarak Gümüş Ödüle layık görülmüştür.

Prota aynı zamanda, "Deprem Bölgelerinde Yapılacak Binalar Hakkında Esaslar" yönetmeliği hazırlığı sürecinde doğrudan görev aldığı gibi, yapım, yapı malzemesi standart ve mevzuat geliştirme çalışmalarında Türk Standartlarının AB normlarına uyum çalışmalarında çoğunlukla gönüllü olarak hizmet vermektedir.

Prota mühendisleri, katıldıkları araştırma geliştirme projelerini, Dünya ve Avrupa çapında konferanslarda bildiri yayınlamak suretiyle Dünya İnşaat Mühendisleri Konseyi, Avrupa İnşaat Mühendisleri Konseyi, Türk Mimar Müşavir Mühendisler Birliği ve İnşaat Mühendisleri Odası gibi mühendislik toplulukları ile paylaşmaktadır.

Prota, araştırma ve geliştirme projeleri sonucu ortaya çıkan konularda hem şirket içi, hem de ülke çapında eğitim faaliyetleri düzenlemekte, Prota uzmanları eğitim projelerinde bizzat eğitim vermektedirler.

- MEER-Bakırköy'deki 369 Konut Yapısının Güçlendirilmesine Yönelik Sosyal Etki Değerlendirmesi, Ekonomik Analizleri ve Yapısal Tasarım Fizibilite Etüdü
- Riskli Binaların Hızlı Değerlendirme Yönteminin Geliştirilmesi ve Pilot Uygulama Çalışması - Düzce
- LESSLOSS - Deprem ve Yer Kayması Afetlerine yönelik Risk Azaltılması Entegre Projesi
- MEER - Yerbilimsel Verilerin Planlamaya Entegrasyonu için Uygulamaya Yönelik Yöntem Belirleme Projesi
- MEER - İmar ve Yapı Mevzuatı Uygulama Analizi
- MEER - Afet Riski Olan Alanlarda İmar Planlama ve Kentsel Tasarım Standartlarının Oluşturulması
- ISMEP - Deprem Bölgelerinde Yapılacak Binalara İlişkin Eğitim Materyalleri Hazırlanması ve Eğitici Eğitimleri Uygulaması
- MARMARAY - Ahşap ve Kargir Yapılarda Risk Değerlendirme Yöntemi ve Yapısal Analiz Çalışması
- Sabiha Gökçen Havaalanı Yapılarında Sismik Performans Tasarım Doğrulama Hizmetleri

Yazılım

İyi bir uygulamacı olmak, davranışı iyi bilmeyi, yeni metodlar geliştirebilecek düzeye ulaşmayı ve karşılaştığı problemlere çözüm getirebilecek bilgi ve deneyime sahip olmayı da gerektirir. Prota, her yıl, uzmanlık alanlarına giren konularda çeşitli araştırma projeleri üstlenmekte ve bu projeler neticesinde elde ettiği bulguları ve geliştirdiği yöntemleri bilimsel makaleler oluşturarak ulusal ve uluslararası konferanslarda, dergilerde ve Prota Web Sitesi'nde yayınlamaya meslektaşları ile paylaşır.

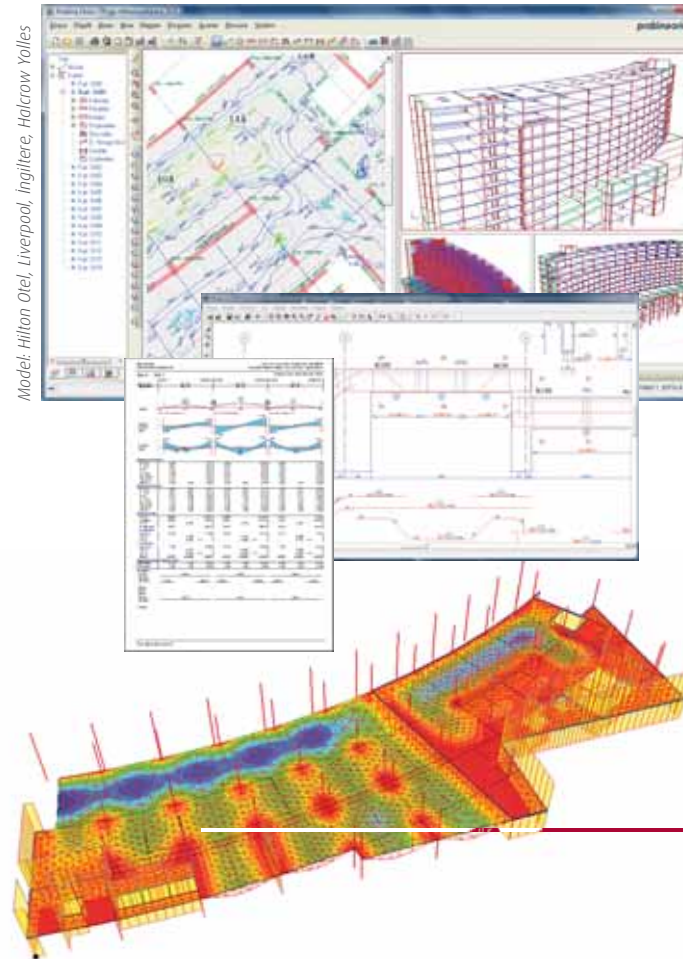
Bugüne kadar sayısız ilkleri başarmış bir firma olarak, gerçekleştirdiği projelerde geliştirdiği yöntemler, birçok meslektaşımız tarafından kılavuz döküman olarak benimsenerek kullanılmıştır. Prota, sayısız proje kapsamında teknik kılavuz dökümanların oluşturulmasını da sağlayarak uzmanlık alanlarında teknolojik anlamda öncü konumunu sürekli olarak pekiştirmiştir.

Prota, kuruluşundan buyana bünyesindeki deneyimli yazılım mühendislerinin geliştirdiği yazılımlar ile projelerine inşaat mühendisliği alanında büyük oranda otomasyon ve teknolojik katkılar sağlamıştır. Prota Yazılım Ekibi'nin geliştirmiş olduğu, bina sistemlerinin analizi, dizaynı ve çizimi amaçlı entegre bir yazılım paketi olan Probina Orion bugün Türkiye ve yurtdışında 3000'i aşkın inşaat mühendisliği firmasınınca kullanılmakta olan bu konudaki en güvenilir ve kapsamlı yazılımlardan biridir.

İnşaat Mühendisliği konularında yıllar boyunca geliştirdiği en güncel teknolojilere dayalı yazılım kütüphanesi ve oluşturduğu deneyimli ekibi sayesinde Prota, gerek duyduğu tüm yeni yöntemleri de programlayarak uygulama projelerinin daha güvenilir, daha detaylı, daha kaliteli ve en kısa sürelerde tamamlanmasını sağlayabilmektedir.

Akademisyenler ile işbirliğini ve üniversite laboratuvarlarından yararlanmayı en üst düzeylere yükseltebilmek amacıyla Orta Doğu Teknik Üniversitesi bünyesinde yer alan Teknoloji Geliştirme Bölgesi içerisinde de bir ofise sahip olan Prota, Yazılım geliştirme ve Bilimsel Araştırma faaliyetlerini bu ortamda sürdürmeye devam etmektedir.

Prota, aynı zamanda "Deprem Bölgelerinde Yapılacak Binalar Hakkında Esaslar" yönetmeliği geliştirilmesi sürecinde görev aldığı gibi, yapım, yapı malzemesi standart ve mevzuat geliştirme çalışmalarında Türk Standartlarının AB normlarına uyum çalışmalarında da gönüllü olarak hizmet vermektedir.



Model: Hilton Oteli, Liverpool, İngiltere, Halcrow Yolles

Güveniniz için Teşekkürler...

T.C. ADALET BAKANLIĞI | T.C. BAYINDIRLIK VE İSKAN BAKANLIĞI | T.C. KÜLTÜR VE TURİZM BAKANLIĞI | T.C. MALİYE BAKANLIĞI | T.C. MİLLİ EĞİTİM BAKANLIĞI | T.C. MİLLİ SAVUNMA BAKANLIĞI | T.C. TARIM BAKANLIĞI | T.C. ULAŞTIRMA BAKANLIĞI | BEDEN TERBİYESİ GENEL MÜDÜRLÜĞÜ | BOTAŞ – BORU HATLARI İLE PETROL TAŞIMA A.Ş. | TSK-DENİZ KUVVETLERİ KOMUTANLIĞI | DLH-DEMİRYOLLAR LİMANLAR VE HAVAMEYDANLARI GENEL MÜDÜRLÜĞÜ | İLLER BANKASI A.Ş. | İSTANBUL PROJE KOORDİNASYON BİRİMİ | KREDİ VE YURLAR KURUMU | MAKİNA KİMYA ENDÜSTRİSİ KURUMU | PTT – POSTA TELGRAF TELEFON İDARESİ | SEKA – TÜRKİYE SELÜLÖZ VE KAĞIT FABRİKASI A.Ş. | T.C. BAŞBAKANLIK AFET VE ACİL DURUM YÖNETİMİ BAŞKANLIĞI | T.C. BAŞBAKANLIK PROJE UYGULAMA BİRİMİ | T.C. EMEKLİ SANDIĞI | T.C. MERKEZ BANKASI | T.C. MERKEZİ FİNANS VE İHALE BİRİMİ | SOSYAL GÜVENLİK KURUMU | TEDAŞ – TÜRKİYE ELEKTRİK DAĞITIM A.Ş. | TRT – TÜRKİYE RADYO TELEVİZYON KURUMU | TÜBİTAK – TÜRKİYE BİLİMSEL VE TEKNİK ARAŞTIRMA KURUMU | TÜPRAŞ – TÜRKİYE PETROL RAFİNERİLERİ A.Ş. | TÜSSİDE-TÜRKİYE SANAYİ SEVK VE İDARE ENSTİTÜSÜ | VAKIFLAR GENEL MÜDÜRLÜĞÜ | AKDENİZ ÜNİVERSİTESİ | ANKARA ÜNİVERSİTESİ | BOĞAZIÇI ÜNİVERSİTESİ | ÇUKUROVA ÜNİVERSİTESİ | ORTADOĞU TEKNİK ÜNİVERSİTESİ | GAZİ ÜNİVERSİTESİ | HACETTEPE ÜNİVERSİTESİ | İSTANBUL TEKNİK ÜNİVERSİTESİ | MARMARA ÜNİVERSİTESİ | YILDIZ TEKNİK ÜNİVERSİTESİ | T.C. BARTIN VALİLİĞİ | T.C. İSTANBUL VALİLİĞİ | ANKARA BÜYÜKŞEHİR BELEDİYESİ | BAKIRKÖY BELEDİYESİ | BURSA BÜYÜKŞEHİR BELEDİYESİ | CEYHAN BELEDİYESİ | ÇANKAYA BELEDİYESİ | ESKİŞEHİR BÜYÜKŞEHİR BELEDİYESİ | İSTANBUL BÜYÜKŞEHİR BELEDİYESİ | MERSİN BÜYÜKŞEHİR BELEDİYESİ | ASTALDI SPA | BECA INTERNATIONAL LTD. | COWI DK | ILF CONSULTING ENGINEERS GMBH | LİMAK GMR AO | MOTT MAC DONALD- COWI SNS | STRUCTORIS | SCOTT WILSON CONSULTANTS | ACE MİMARLIK | AFA PREFABRİK A.Ş. | AG MİMARLIK | AHS A İNŞAAT LTD. | AKFEN İNŞAAT A.Ş. | AKPINAR İNŞAAT A.Ş. | ALARA MÜHENDİSLİK LTD. | ALPRO MÜHENDİSLİK LTD. | ALTYAPI MÜHENDİSLİK A.Ş. | ARTI MİMARLIK LTD. | BAKI İNŞAAT A.Ş. | BAŞARI YATIRIM A.Ş. | BAŞTAŞ ÇİMENTO A.Ş. | BAYEK BAYINDIR HASTANELERİ LTD. | BAYHAN MÜHENDİSLİK A.Ş. | BEĞENDİK MAĞAZA İŞLETMELERİ A.Ş. | BİMTAŞ – BOĞAZIÇI İMAR A.Ş. | BOTAŞ BORU HATLARI A.Ş. | CENGİZ ENERJİ A.Ş. | CENGİZ İNŞAAT A.Ş. | CEYLAN İNŞAAT A.Ş. | ÇİMSA ÇİMENTO SANAYİ A.Ş. | DALOKAY-GÜZER MİMARLIK LTD. | DAMPO PLANLAMA LTD. | DEVELİ YAPI A.Ş. | DOĞUŞ İNŞAAT A.Ş. | EKOL MİMARLIK LTD. | ENTİM İNŞAAT A.Ş. | EMT ERİMTAN MÜHENDİSLİK A.Ş. | ERGANİ ÇİMENTO SANAYİ A.Ş. | ESKİŞEHİR ÇİMENTO SANAYİ A.Ş. | ETAP TARIM GIDA A.Ş. | ETİ SEYDİŞEHİR ALÜMİNYUM A.Ş. | ETİ BAKIR İŞLETMELERİ A.Ş. | FLASH TV | GAZİANTEP ÇİMENTO SANAYİ A.Ş. | GENCER İNŞAAT A.Ş. | GENÇLERBİRLİĞİ SPOR KULÜBÜ | GOOD YEAR LASTİKLERİ T.A.Ş. | GÖK İNŞAAT PREFABRİK A.Ş. | GÖKTUĞ İNŞAAT A.Ş. | GÜLERMAK AĞIR SANAYİ A.Ş. | GÜNDAY MİMARLIK LTD. | İ&S MÜHENDİSLİK LTD. | İSTON BETON ELEMAN SANAYİ A.Ş. | KALE MİMARLIK LTD. | KALEMÇİ YAPI A.Ş. | KAM BETON SANAYİ A.Ş. | KARİNA MÜHENDİSLİK LTD. | KAYI İNŞAAT A.Ş. | KMG MÜHENDİSLİK LTD. | KİPA A.Ş. | KNAUF YAPI ELEMANLARI A.Ş. | KOLEKSİYON MOBİLYA A.Ş. | KOLTEK MÜŞAVİRLİK A.Ş. | KOLUMAN MOTORLU ARAÇLAR A.Ş. | KUR İNŞAAT A.Ş. | KURTALAN ÇİMENTO SANAYİ A.Ş. | LİMAK İNŞAAT A.Ş. | LİMKON MEYVE SUYU KONSANTRE A.Ş. | MADİNSAN MADENCİLİK A.Ş. | MAKYOL A.Ş. | MAN KAMYON VE OTOBÜS SANAYİ A.Ş. | MAYA HOLDİNG A.Ş. | MAYA İNŞAAT A.Ş. | METROPOL SİNEMA İŞLETMELERİ A.Ş. | MİLLİ EĞİTİM VAKFI | MURAT UN SANAYİ A.Ş. | NACE MAKİNA A.Ş. | NERU A.Ş. | NIĞBAŞ BETON SANAYİ A.Ş. | NUH ÇİMENTO A.Ş. | NURAK İNŞAAT A.Ş. | ODTÜ EBI A.Ş. | OVACIK MÜH. LTD. | OYAK-RENAULT A.Ş. | ÖNCÜOĞLU MİMARLIK LTD. | PARLAR VAKFI | PORTAKAL ÇİÇEĞİ A.Ş. | PREFİ PREFABRİK SAN. A.Ş. | PROMETE MÜHENDİSLİK LTD. | PROMİM KENTSEL TASARIM LTD. | RENAISSANCE İNŞAAT A.Ş. | SABANCI HOLDİNG A.Ş. | SAYKA MİMARLIK LTD. | SFMM MİMARLIK LTD. | SUMMA İNŞAAT A.Ş. | SÜRÜCÜLER İNŞAAT A.Ş. | ŞANLIURFA ÇİMENTO SANAYİ A.Ş. | T.C. ZİRAAT BANKASI | TARU A.Ş. | TEKFEN İNŞAAT A.Ş. | TEKTONİKA MİMARLIK LTD. | TEMELSU ULUSLARARASI MÜH. A.Ş. | TEPE İNŞAAT A.Ş. | TEPE YAPI ELEMANLARI A.Ş. | TUNÇAY MİMARLIK LTD. | TÜRK TELEKOM | TÜRK TRAKTÖR A.Ş. | TÜRKİYE İŞ BANKASI | UBM A.Ş. | UNO UN SANAYİ A.Ş. | UYGUR MİMARLIK LTD. | VOLGA DIŞ TİCARET A.Ş. | YAZGAN TASARIM LTD. | YMT MÜH. LTD. | YÜKSEL PROJE ULUSLARARASI A.Ş.

PROTA Mühendislik
Proje ve Danışmanlık Ltd. Şti

PROTA Bilgisayar
Mühendislik ve Danışmanlık Hiz. A.Ş.

PROTA Yazılım
Bilişim ve Mühendislik Hiz. Ltd. Şti.

PROMİM Çevre Düzenleme
Kentsel Tasarım Ltd. Şti.

Merkez Ofis

Turan Güneş Bulvarı 571. Cad. No: 27
Çankaya 06550 Ankara
Tel: 312-490 52 25
Faks: 312-490 52 42

İstanbul Bakırköy Ofis

İncirli Caddesi
Umut Sokak No:7
Bakırköy 34144 İstanbul
Tel: 212-542 37 66
Faks: 212-542 23 51

İstanbul Kadıköy Ofis

Sokullu Sokak Acıbadem Evleri
B Blok Daire: 1 Acıbadem
Kadıköy 34718 İstanbul
Tel: 216-428 94 34
Faks: 216-326 97 87

Eskişehir Ofis

Vardar İş Merkezi Kat: 5 No: 40
26010 Eskişehir
Tel: 222-231 76 14
Faks: 222-231 76 14

Ar-Ge Ofisi

ODTÜ-Teknokent (Teknoloji Geliştirme Bölgesi)
Galyum Binası 1. Kat No: 20
ODTÜ 06531 Ankara
Tel: 312-210 17 88
Faks: 312-210 17 86

e-posta: proje@prota.com.tr

Promim

Güniz Sokak No: 33/14
Kavaklıdere 06700 Ankara
Tel: 312-467 05 37
Faks: 312-427 72 97
www.promim.com

www.prota.com.tr